

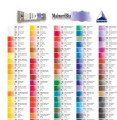
## Акварель монопигмент. Maimeri BLU туба 12мл, 458 Фиолетовый марганцевый



Артикул: [1609458](#)

Цена: 1 475 руб.

Под заказ



История знаменитой итальянской компании "Maimeri" насчитывает уже почти 100 лет. Начало было положено в 1923 году, когда в Милане художник Джанни Маймери основал собственную компанию по производству красок с помощью своего брата Карло, промышленного химика. Основной особенностью товаров под маркой "Maimeri" стало стремление к вершинам качества, установленным всей историей мирового изобразительного искусства. Сегодня INDUSTRIA MAIMERI S.p.A - это не только хранитель опыта прошедших веков, но и передовое производство с инновационными технологиями и современными стандартами безопасности. Ассортимент постоянно расширяется, включая в себя и новые товары для изобразительного искусства и новые товары для хобби. Среди множества высококачественных товаров "Maimeri" обязательно найдется то, что станет самым комфортным средством для Творчества любого уровня - от детей до профессиональных художников.

**Описание:** Акварельные краски "BLU" от известнейшей итальянской компании "Maimeri" - акварель наивысшего качества. Эти краски отличаются абсолютной очищенностью пигментов и использованием лучшего гуммиарабика из суданской провинции Кордофан. В составе акварели "MaimeriBlu" нет дополнительных красящих веществ и наполнителей. Чистые цвета, ничего больше. В ассортимент входят 90 оттенков, в частности: 7 кадмиевых, 5 прозрачных кадмиевых, 11 кобальтовых, 8 хинакридоновых, 5 фталоцианиновых, 8 природных земляных и охры, 5 пигментов оксида железа. Это позволяет создавать бесчисленные цветовые смеси и чистые, прозрачные и аутентичные вторичные оттенки,

давая художнику возможность проявить свое мастерство в полном блеске. Концентрация пигментов в красках - максимально возможная. Все цвета обладают высокой светостойкостью. **Характеристики:**

Бренд	Maimeri
Коллекция	Vlu
Назначение	для мокрых техник
Цвет	458 - Фиолетовый марганцевый
Объём	12 мл
Производство	Италия
Упаковка	туба